



Fundación Infantil
Ronald McDonald®
España

Casa
Ronald
McDonald®

VALENCIA



Mantenemos a las familias cerca

MEMORIA 2020

Fundación Infantil Ronald McDonald

CARTA DE LA PRESIDENTA

Este año fuera de lo común nos ha enseñado que, desde la Fundación Infantil Ronald McDonald, tenemos la obligación de mantener nuestro compromiso con las familias con hijos enfermos, no solo a corto plazo sino también de manera más perdurable. Esta pandemia nos ha obligado a trabajar con la incertidumbre y la impredecibilidad, a reaccionar ante la emergencia, y con todo ello hemos mantenido abiertas y funcionando nuestras Casas Ronald McDonald (y en parte las Salas Familiares) para que los tratamientos médicos de los niños y las niñas no se viesen interrumpidos. Hemos mantenido seguros nuestros espacios para que las familias se sintieran con plenas garantías, y hemos potenciado los principios que caracterizan nuestra forma de trabajar, haciéndolos todos a la vez, juntos, con transparencia, nos hemos mantenido fieles a nuestra misión, pensando a largo plazo, priorizando en todo momento la seguridad y siguiendo las indicaciones de las autoridades sanitarias, apoyándonos y manteniéndonos unidos. Este año 2020 hemos atendido a 2.383 personas (736 familias), 336 niños y niñas.

Ronald McDonald House Charities durante este año nos ha servido como punto de referencia para saber cómo atravesar el año con los menores daños posibles, y la verdad es que desde todas las regiones del mundo nos hemos sentido muy acompañados en momentos difíciles a la hora de tener que adoptar decisiones complicadas. Cerca de 2 millones de niños, niñas y sus familias, en todo el mundo, se han beneficiado de nuestros programas, así como de la readaptación de algunos de nuestros programas para ayudar al colectivo sanitario. Por supuesto al frente nuestro Patronato, su Comisión Ejecutiva y los Consejos de las Casas, que no podemos olvidar son voluntarios y en una situación especialmente dramática para sus negocios o las empresas donde trabajan, han sabido dedicarnos el tiempo e ideas para que nuestra organización siguiera ofreciendo sus recursos a las familias que más lo necesitaban.

En medio de tanta incertidumbre y crisis teníamos claro que había que seguir avanzando en la planificación y construcción de nuevos programas Ronald McDonald en otras ciudades de España. Ese es el sentido de nuestra labor desde hace casi 25 años, mantener los programas, pero a la vez aumentar el alcance que tenemos y atender a más familias en sus peores momentos. Por ello, hemos construido una nueva **Sala Familiar Ronald McDonald en el Hospital Clínico Universitario Virgen de la Arrixaca de Murcia**. Una Sala de más de 160 m² que permitirá a los padres de niños y niñas ingresados en el Servicio de Neonatología descansar y desconectar de la enfermedad de su hijo. A finales de año iniciamos las gestiones para la construcción de una nueva **Casa Ronald McDonald en la ciudad de Sevilla**, para lo que nos aliamos con organizaciones locales y así alcanzar ese objetivo en el menor tiempo posible. Asimismo, se ha consolidado nuestro proyecto del **Servicio de Recogida de Leche Materna para el Banco Regional de Leche**

Materna de la Comunidad de Madrid dando un servicio invaluable a las madres donantes durante los peores meses de la pandemia.

Estamos particularmente orgullosos de haber cerrado con éxito nuestro **plan estratégico 2017-2020** con una excelente valoración en cuanto al cumplimiento de los objetivos. Ya estamos inmersos en el nuevo Plan Estratégico 2021-2024 cuyos pilares Calidad en la Atención a las Familias e Impacto, Fortalecimiento de Marca, Refuerzo de la Captación de Fondos, Transformación Digital y Garantizar la Igualdad, Diversidad e Inclusión como valores de nuestra organización, seguirán potenciando nuestra misión. Por otra parte, nuestro compromiso con los **Objetivos de Desarrollo Sostenible de la Agenda 2030** y la participación en múltiples encuentros sectoriales al respecto ha permitido reafirmar nuestro apoyo y trabajo hacia la consecución del Objetivo 3: Salud y Bienestar.

En cuanto a nuestra presencia en la sociedad este año, entre otros muchos impactos en medios, hemos vivido un hito único para nuestra entidad. La grabación de un episodio del concurso culinario **MasterChef** en la Casa Ronald McDonald de Madrid revolucionó a las familias y niños por igual. Un equipo de grabación de 80 personas convirtió nuestra Casa en un auténtico plató de televisión. La emisión en horario prime-time nos brindó la oportunidad única de dar a conocer nuestra labor a todos los seguidores del programa líder de audiencia.

Un año más aprovecho la oportunidad que me ofrece este espacio para mencionar a nuestro principal apoyo y garante, **la corporación McDonald's**. En un año en el que la compañía ha sufrido el embiste de la pandemia su compromiso hacia nosotros ha sido inquebrantable. No tenemos más que palabras de agradecimiento hacia todos, empleados de oficinas y restaurantes, franquiciados y proveedores.

Durante 2020 más que nunca hemos echado de menos a nuestros **voluntarios** que por razones de seguridad sanitaria no han podido estar presentes en nuestros programas, aunque muchos de ellos nos han ayudado en la distancia, mi más sincero agradecimiento.

Afrontamos nuestros objetivos de 2021 con ilusión y además, tenemos la confianza de saber que tras los tiempos oscuros llega la luz y nuestra entidad ha salido reforzada de esta situación tan compleja y seguiremos con nuestro principal objetivo de ofrecer salud y bienestar a niños gravemente enfermos.

“Si algo refleja una Casa Ronald McDonald son familias en momentos difíciles que se apoyan unas a otras y consiguen crear un hogar más grande del que han venido.”

BLANCA ISABEL MORENO

Presidenta del Patronato
Fundación Infantil Ronald McDonald España

VALENCIA



Casa
Ronald
McDonald®

VALENCIA

La Casa Ronald McDonald Valencia es conocida como la casa de los balcones de colores. Con 16 habitaciones y cada una con su balcón ofrece alojamiento a familias venidas de toda la Comunidad Valenciana y del resto de España para que sus hijos reciban tratamiento. Situada a escasos metros del Hospital La Fe proporciona

todas las comodidades necesarias a las familias: cocinas, comedor, salones, salas de juego, biblioteca y un gran jardín para esparcimiento de las familias hospedadas. Gracias a su gran equipo de voluntariado las familias nunca se encuentran solas y el entretenimiento de los peques está asegurado.

La Casa supuso para nosotros volver a estar juntos, poder darnos todo el calor y apoyo que necesitábamos, disfrutar de nuestra pequeña Mara como no habíamos hecho hasta el momento. En La Casa no solo encontramos un alojamiento o un lugar donde poder estar, sino que también descubrimos a otras familias en diferentes situaciones, y con las que compartíamos sentimientos, miedos, esperanzas... y un mismo HOGAR.

FAMILIA RUIZ GOMEZ, Alicante.



La falla Malilla-Isla Cabrera inunda la ciudad de optimismo y solidaridad

La Falla Malilla-Isla Cabrera recauda 9.573 € para la Casa de Valencia gracias a la venta de unos bonitos pañuelos solidarios. La Falla Malilla-Isla Cabrera quiso ayudar a la Casa Ronald y para ello se propuso un reto: inundar Valencia de pañuelos rosas con la imagen central de su falla. Con ello perseguían contagiar a todas las personas que lo llevaran del optimismo y la positividad que transmite nuestra Casa. Se pusieron manos a la obra y contactaron con todas las comisiones falleras, centros de salud, academias de baile, amigos y amigas que se hicieron rápidamente con su pañuelo y lo lucieron los días previos a que se paralizaran las fiestas falleras.

Posteriormente la Fallera Mayor vino hasta la Casa para hacernos entrega de la increíble recaudación conseguida: 9.573 €. No cabe duda de que esta importantísima cantidad llega en un momento de especial dificultad a nuestra Casa y nos demuestra de nuevo la frase de Eduardo Galeano que tanto nos gusta «Mucha gente pequeña, en lugares



pequeños, haciendo cosas pequeñas puede cambiar el mundo».

Nueva línea de merchandising balcones de colores

Son muchas las personas que reconocen nuestra Casa como «la casa de los balcones de colores» al lado del hospital nueva Fe. Por ello hemos decidido lanzar una



línea de productos solidarios inspirada en este elemento arquitectónico tan icónico.

Asimismo, hemos querido hacer un guiño a todo lo que han aportado durante estos duros meses de confinamiento los balcones en general a nuestra población: esperanza, unidad y solidaridad... Con este espíritu se han creado los productos que forman esta bonita colección: pulseras, tote-bags, tazas... productos en los que se plasman los alegres colores de las habitaciones de la Casa Ronald de Valencia y con los que nuestra entidad podrá seguir alojando a familias.

Los encargados de llevar a cabo el diseño de todos y cada uno de los productos han sido nuestros amigos de Levenant, una agencia creativa que colabora solidariamente con esta Casa desde hace años.

El Villarreal C.F. Solidario con nuestra Casa

La provincia de Castellón nos ha demostrado en innumerables ocasiones que está al lado de nuestra Casa para ayudarnos a seguir adelante. Markets, sorteos, actividades infantiles...son solo algunos de los ejemplos que han tenido lugar en nuestra provincia vecina. En esta ocasión, se ha unido a la gran familia de la Casa Ronald el Villarreal CF, equipo que ha querido ayudarnos con una generosa donación. Y es que ha decidido regalarnos 100 entradas del partido contra el Osasuna para que se pusieran a la venta por 10€ y la recaudación que se obtuviera se destinara a nuestra Casa. Como no podía ser de otra manera, McDonald's Vila-real nos ha ayudado en la parte logística y de venta. Gracias a esta bonita gestión se han podido recaudar 900€ que han entregado Toni Criado,



franquiciado de McDonald's Vila-real, acompañado de Manu Tena gerente del restaurante, Vanesa Centeno responsable de Publight y Montse Muñoz de Radio Vila-real.

Gracias a la Fundación Juan José Castellano Comenge la habitación ballena continúa con padrinos



La Fundación Juan José Castellano Comenge ha decidido continuar apoyando la labor de la Casa Ronald McDonald de Valencia en forma de

apadrinamiento de la habitación ballena. Esta Fundación, que tanto está haciendo por la cultura y las personas en riesgo de exclusión, financiará los gastos de la habitación ballena durante los próximos 3 años. No cabe duda de que este gesto de gran generosidad genera mucha tranquilidad a nuestra Casa y en especial a las familias que necesiten de nuestra ayuda. ¡Muchísimas gracias amigos por no soltarnos de la mano incluso en los momentos más complicados! Con vuestra colaboración seguiremos alojando a las familias que más lo necesitan cuando su hijo o hija deba recibir tratamiento médico.



**Casa
Ronald
McDonald®**

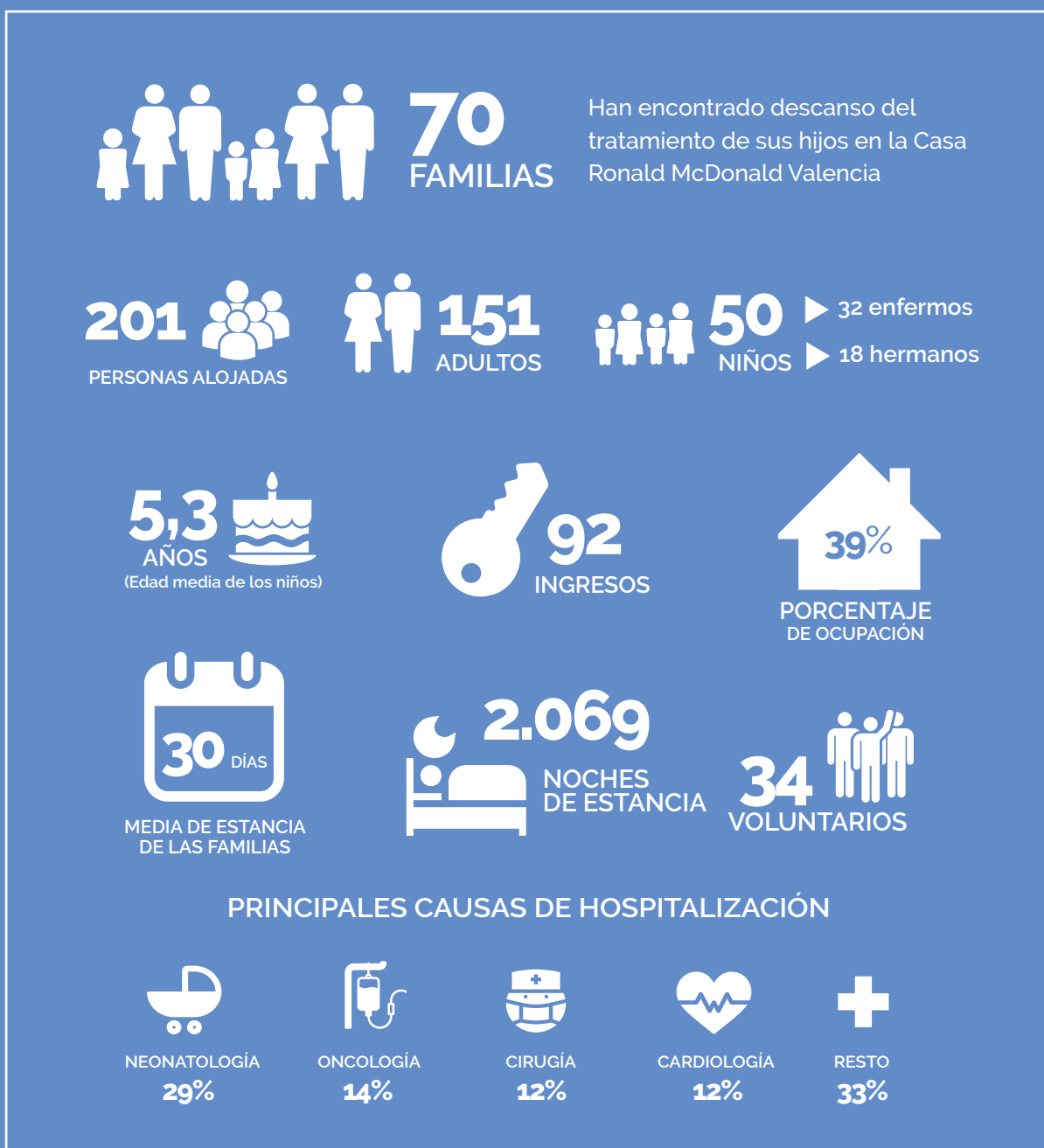
VALENCIA

EQUIPO DE GESTIÓN: Ana Belén Díaz (*Gerente*), Cristina Fernández (*Coordinadora de voluntariado y actividades*) Carolina Ripoll (*Administración y mantenimiento*). **CONSEJO:** Francisco Guiral (*Presidente*) y Justo Aznar (*Vicepresidente*). **Vocales:** Antonio Criado, Cristina Dominguez, Yolanda Hernández, Paqui Moreno, M^a Isabel Izquierdo y Jose Julián Lopez.

CIFRAS

Desde que abrió sus puertas en 2013 hasta el 31 de diciembre de 2020 la Casa Ronald McDonald de Valencia ha alojado a 1.190 familias distintas que se convierten en 1.910 ingresos ya que las familias vuelven a la Casa varias veces a lo largo del año a causa del tratamiento continuado de sus hijos.

2020 (datos anómalos debidos a las medidas restrictivas de aforo en la Casa)



COLABORADORES



Casa
Ronald
McDonald®
VALENCIA

COLABORADORES INSTITUCIONALES

- Diputación de Valencia
- Ayuntamiento de Valencia
- Fundación Juan José Comenge

APORTACION ANUAL DE MÁS de 5.000€

- Higiman, S.L.
- Fundación iHELP
- Fundación Bancaria Caixa d'Estalvis i Pensions de Barcelona "la Caixa"
- Fundación Bancaja
- Power Electronics España, S.L.

DONACIONES EN ESPECIE (MÁS DE 3.000€)

- Ivan Briones Méndez
- Dormitienda, S.L.U.
- Higiman, S.L.
- SP-BERNER PLASTIC GROUP, S.L.
- Tiger Stores Spain, S.L.U.
- Osmofilter, S.L.
- Cola European Partners Iberia, S.L.U.
- Qualianza Servicios Integrales de Distribución, S.L.U.

VOLUNTARIADO CORPORATIVO

- Restaurante Voltereta





Fundación Infantil
Ronald McDonald®
España

Casa
Ronald
McDonald®

VALENCIA

Carrer de la Il·lusió 6
46026 Valencia
info.casavalencia@fundacionronald.org
Tel: 963 745 202