

Casa
Ronald
McDonald®

VALENCIA

——— Mantenemos a las familias cerca ———

MEMORIA 2021

——— Fundación Infantil Ronald McDonald ———

CARTA DE LA PRESIDENTA

Con esta memoria de la Fundación Infantil Ronald McDonald® del año 2021 queremos mostrar los diversos impactos que hemos tenido en las familias con hijos gravemente enfermos y que atendemos en nuestros programas Ronald McDonald. Este 2021 ha sido un año de continuos retos en el que se ha medido nuestra capacidad de adaptación a las circunstancias causadas por la pandemia, pero nuestra organización ha sabido ser fuerte, solidaria, apasionada, estratégica, brillante y siempre comprometida con las familias de la manera más segura posible. Así, nuestra actividad ha continuado en todos los programas que gestionamos en Barcelona, Málaga, Valencia, Madrid y Murcia adaptándonos a los requerimientos de las autoridades sanitarias y a los protocolos marcados por nuestra organización internacional Ronald McDonald House Charities®.

Aun así, a pesar de los tiempos complejos vividos, son muchos los objetivos logrados en este año y aunque se elaborarán con más detalle a lo largo de esta memoria, no quiero perder la oportunidad de mencionarlos y dar la enhorabuena al magnífico equipo de profesionales que conforman los recursos humanos de la Fundación.

- Durante 2021 se inauguró formalmente el primer **Servicio de Recogida de Leche Materna a domicilio en España**, habiendo recogido desde sus inicios más de 1.388 litros de leche que han utilizado más de 340 madres donantes.
- La organización de nuestra primera conferencia sobre el modelo de **Cuidados Centrados en la Familia (FCC)** el 11 de diciembre celebrado en la Universidad Europea de Madrid.
- También inauguramos formalmente la **Sala Familiar Ronald McDonald del Hospital Virgen de la Arrixaca** con la visita del consejero de sanidad de la Región de Murcia.
- Hemos gestionado **10.164 ingresos, y atendido a 4556 niños y niñas, 19.347 personas desde que abrimos nuestra primera Casa Ronald McDonald en 2002.**
- Nuestras **Salas Familiares Ronald McDonald** desde la apertura de la primera en el año 2018 han atendido a **2.069 familias**, 7.432 personas de las que 1.477 eran niños y niñas.
- Hemos avanzado en nuestra **Transformación Digital** facilitando la gestión no sólo de nuestras familias sino de nuestros equipos en los programas a través de la implantación del **CRM, Salesforce.**
- Se aprobó el **Plan Estratégico 2021-2024**. Plan que guiará nuestros pasos durante estos 4 años apoyándonos en 5 grandes pilares (La Calidad en la atención a nuestras familias, el fortalecimiento de nuestra marca, el refuerzo en la captación de fondos, la transformación digital y garantizar la igualdad, diversidad e inclusión).
- Firmamos el convenio de cesión de terreno con el Ayuntamiento de Sevilla para la **Casa Ronald McDonald de Sevilla.**

- Hemos iniciado nuestra acreditación como organización Transparente y Buenas prácticas a través de **Lealtad Instituciones.**
- Nuevo éxito del **McHappy Day** habiendo conseguido recaudar un 10% más por las ventas del Big Mac, sin duda gracias a la visita de Ana Obregón a la Casa Ronald McDonald de Madrid con gran repercusión en medios de comunicación del corazón.
- Inauguramos nuestra **Tienda On Line** (Latiendaderonald.org) que nos está permitiendo llegar a más personas dando mayor visibilidad a la labor que realizamos a la vez que nos permite recaudar fondos.
- Por supuesto la mayor actividad en **Redes Sociales** (Youtube, Instagram, Twitter y LinkedIn) y el aumento inexorable de visitas a nuestra nueva **Web.**
- Afianzamos y avanzamos en la relación con la **Fundación El Gancho Infantil** a través del reto **Tu Casa Azul** para la construcción de la futura Casa Ronald McDonald **Sevilla.**
- De nuevo hemos impactado en la sociedad a través de acciones como el **concierto de Aitana, la Gala Inocente Inocente** y los pocos, pero destacables eventos realizados en el segundo semestre del año.
- Por último, hay que destacar que hemos abierto un nuevo departamento de **Captación de Fondos** que creemos será un recurso más que nos permitirá avanzar en la construcción de nuevas Casas y Salas Familiares Ronald McDonald.

Todos estos hitos no se podrían haber conseguido sin el apoyo de nuestros donantes, voluntarios, portavoces y como no, de nuestro socio fundador, McDonald's y su comunidad de franquiciados, que no sólo con su generosa donación continúan siendo nuestro principal pilar, sino que, por su continua colaboración en organización de eventos, búsqueda de oportunidades y siempre teniéndonos en mente, hacen que el trabajo en equipo sea un auténtico placer.

El incremento en la necesidad de alojamientos para familias con hijos que sufren enfermedades graves a nivel nacional ha originado un rápido colapso en los recursos que la Fundación ofrece a través de sus Casas y Salas Familiares Ronald McDonald, por ese motivo y con el afán de seguir creando y apoyando este tipo de programas la Fundación mira al futuro con la intención de aumentar la atención en salud a las familias con niños enfermos a través de la puesta en marcha de nuevos proyectos con énfasis en su sostenibilidad financiera, medioambiental y con equipos humanos diversos, capaces y profesionales.

Gracias por ser parte de este movimiento, por apoyar a la Fundación en su crecimiento y por seguir ayudándonos a mantener a las familias cerca cuando el tratamiento está lejos.

BLANCA ISABEL MORENO

Presidenta del Patronato.

Fundación Infantil Ronald McDonald España

VALENCIA



Casa
Ronald
McDonald®
VALENCIA

La Casa Ronald McDonald Valencia es conocida como la casa de los balcones de colores. Con 16 habitaciones y cada una con su balcón ofrece alojamiento a familias venidas de toda la Comunidad Valenciana y del resto de España para que sus hijos reciban tratamiento. Situada a escasos metros del Hospital La Fe proporciona

todas las comodidades necesarias a las familias: cocinas, comedor, salones, salas de juego, biblioteca y un gran jardín para esparcimiento de las familias hospedadas. Gracias a su gran equipo de voluntariado las familias nunca se encuentran solas y el entretenimiento de los peques está asegurado.



Cocinas nuevas gracias a la solidaridad de Emuca Group, Top Form Group y Nogal y Cerámica



La cocina es el corazón de toda casa, y más en el caso de la Casa Ronald McDonald de Valencia donde las familias cocinan al tiempo que charlan y comparten sus alegrías y sus miedos. Después de ocho años de vida y de haber alojado a más de 1.300 familias nuestras cocinas necesitaban una actualización con urgencia y para conseguirlo

llamamos a la puerta de Top Form Group, Emuca y Nogal Cerámica, quienes nos dijeron “sí, quiero” de inmediato. Donaron todos los frentes y herrajes necesarios y se encargaron del montaje de estos consiguiendo una imagen mucho más moderna, fresca y actual, y dotando a las familias de unas cocinas bonitas y agradables.

El Banco Mediolanum dona la recaudación de su cena solidaria a nuestra Casa

El Banco Mediolanum organizó, dentro de su semana solidaria, una preciosa Cena Solidaria titulada «Tendiendo puentes» en el Hotel Primus Valencia.



Nuestra Casa tuvo la gran fortuna de ser una de las entidades que recibiría la recaudación de este evento. Con mucha dedicación, cariño e ilusión organizaron una fantástica velada con música en directo, rifa y bonitas sorpresas a la que asistieron 130 personas, que pudieron conocer la labor de la Casa gracias al testimonio de una de nuestras familias que quisieron compartir con los asistentes su vivencia. GRACIAS a Banco Mediolanum, al equipo de Marta Feliu y en especial a las madrinas del evento: Eva Bugeda, Pilar Masso y Estela Ludena y por supuesto a todas las personas que quisieron asistir se han recaudado casi 4.000€. Como bien dicen en Banco Mediolanum “Para llegar lejos hay que mirar cerca”. Gracias de corazón por mirar a vuestro alrededor, elegir a nuestra Casa y ayudarnos tanto.

La Falla de la Casa Ronald McDonald de Valencia llama la atención por su especial significado

Tras más de un año y medio de espera, por fin en septiembre la falla en honor a nuestra Casa salió del taller del artista fallero «Chucky» y se plantó en la calle Carrera Malilla-Isla Cabrera. El momento de la *plantà* fue muy emocionante y complicado dadas las dimensiones de la falla y, como no podía ser de otra manera, la familia de Ani (una niña con leucemia que estuvo alojada en la Casa cuando tenía 6 años) no quiso perderse un momento tan emotivo acompañada en todo momento del equipo de la Casa y de voluntarios. Con motivo de la *plantà*, se organizó una bonita cena en el casal de la falla al que asistió tanto la familia de Ani, como familias alojadas en ese momento en la Casa, parte del equipo de voluntariado, el equipo técnico, el Doctor Mínguez (representado en la falla) y Francisco Guiral, presidente del consejo. Tras la visita del jurado la falla recibió un merecidísimo 4º premio por la calidad de la falla y la importancia del mensaje que transmite.



Red de Comercios Solidarios por toda la región



Ante la imposibilidad de vender *merchandising* en nuestras Casa pedimos ayuda y una vez más contamos con el apoyo de toda la sociedad valenciana. A pesar de los momentos complicados

causados por la pandemia, los comercios valencianos mostraron su lado más solidario y se unieron en una red para ayudarnos a recaudar fondos. Con unos preciosos expositores diseñados y producidos por la empresa Smurfit Kappa, de manera solidaria, hemos podido llegar a muchísimos comercios. La Farmacia Mavisan, la Floristería de Taronger, la Clínica Dental Almar, El Saloncito de Anna, Clínica Dental Dr. Vicente Torres, Carnes Viver y Bordados y Más, en Valencia, así como una gran cantidad de comercios de Aldaya y de Ayora disponen ya en sus locales de una pequeña selección de nuestros productos solidarios con los que tener un detalle con alguien querido.



**Casa
Ronald
McDonald®**

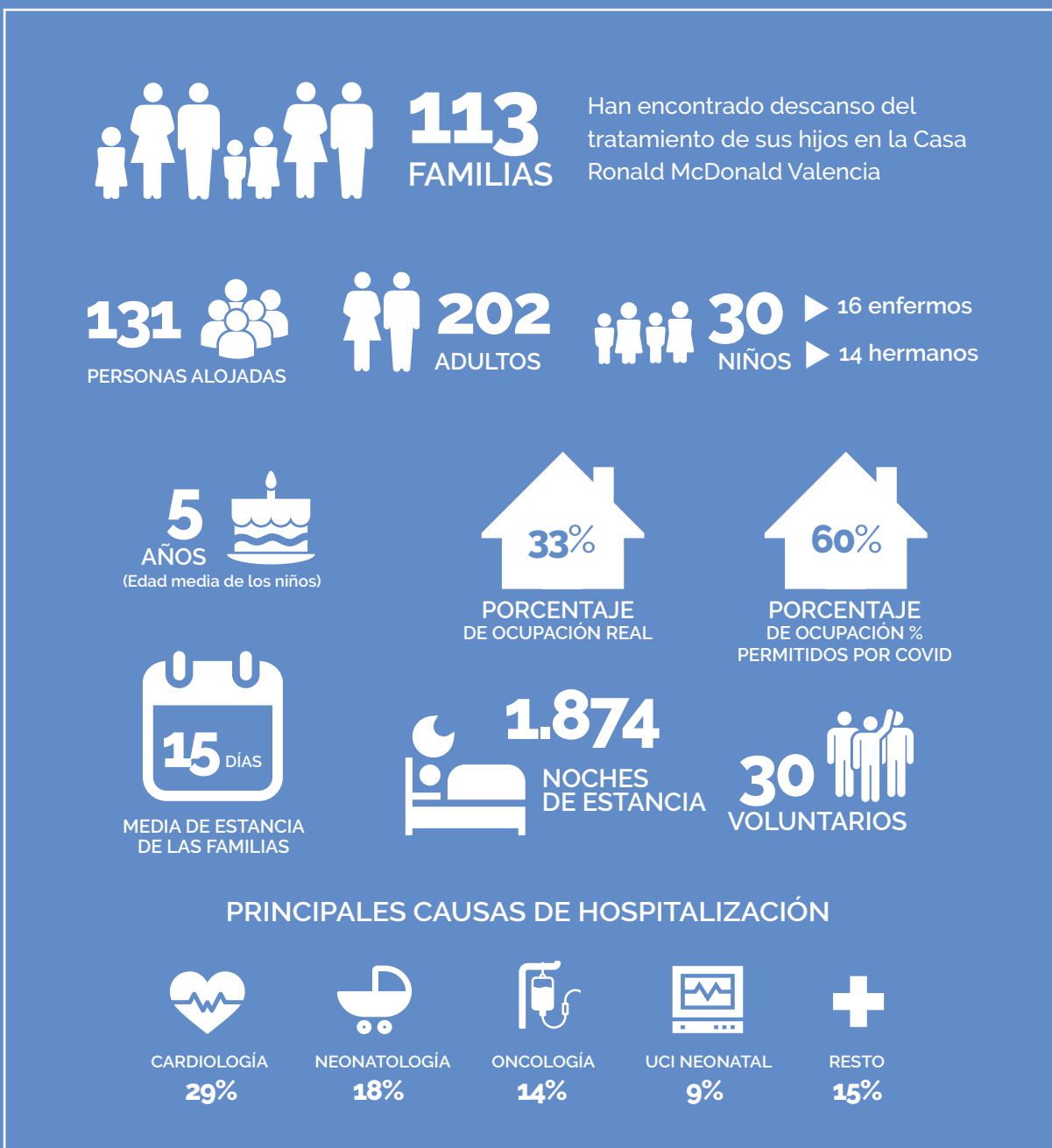
VALENCIA

EQUIPO DE GESTIÓN: Ana Belén Díaz (*Gerente*), Cristina Fernández (*Coordinadora de voluntariado y actividades*) Carolina Ripoll (*Administración y mantenimiento*). **CONSEJO:** Francisco Guiral (*Presidente*) y Justo Aznar (*Vicepresidente*). **Vocales:** Antonio Criado, Cristina Dominguez, Yolanda Hernández, Paqui Moreno, M^a Isabel Izquierdo y Jose Julián Lopez.

CIFRAS

Desde que abrió sus puertas en 2013 hasta el 31 de diciembre de 2021 la Casa Ronald McDonald de Valencia ha alojado a 1.291 familias distintas que se convierten en 2.042 ingresos ya que las familias vuelven a la Casa varias veces a lo largo del año a causa del tratamiento continuado de sus hijos.

2021 (datos anómalos debidos a las medidas restrictivas de aforo en la Casa)



COLABORADORES



Casa
Ronald
McDonald®
VALENCIA

COLABORADORES INSTITUCIONALES

- Diputación de Valencia
- Ayuntamiento de Valencia
- Fundación Juan José Comenge

APORTACION ANUAL DE MÁS de 5.000€

- Higiman SL
- Caixabank
- Fundación Bancaja
- Global Omnium
- Grupo Navarra Navidad 2000, S.L.
- Banco Mediolanum

DONACIONES EN ESPECIE (MÁS DE 3.000€)

- Topform SL
- The Music Republic S.L.
- Familia Marfil S.L
- Cabañero Ventanas S.L.U
- Coca-Cola European Partners Iberia S.L.U
- Ivan Briones Méndez
- Fundación del Sueño Mónica Duart de la Comunidad Valenciana





Fundación Infantil
Ronald McDonald®
España

Casa
Ronald
McDonald®

VALENCIA

Carrer de la Il·lusió 6
46026 Valencia
info.casavalencia@fundacionronald.org
Tel: 963 745 202