



Fundación Infantil
Ronald McDonald®
España

Mantenemos a las familias cerca

Fundación Infantil Ronald McDonald® Casas Ronald McDonald



Mantenemos a las familias cerca



Fundación Infantil
Ronald McDonald®
España

Mantenemos a las familias cerca

¿QUÉ ES LA FUNDACIÓN INFANTIL RONALD McDONALD?

Es la representación en España de **Ronald McDonald House Charities™**. Es una institución española sin ánimo de lucro, con autonomía propia, independiente y apolítica, que trabaja para el bienestar de los niños y sus familias. La **Fundación Infantil Ronald McDonald** fue inscrita en el Registro de Fundaciones según Orden Ministerial de 17 de noviembre de 1997.

La **Fundación Infantil Ronald McDonald** tiene por **objetivo** poner en marcha y mantener iniciativas a favor del bienestar de los niños, fin que realiza a través de las siguientes actividades:

- Principalmente, el asesoramiento y la financiación necesaria para la **creación y mantenimiento de las Casas Ronald McDonald** de nuestro país.
- La concesión de **ayudas para acciones con fines benéficos** en el ámbito educacional, científico-médico y de la solidaridad, a otras fundaciones o entidades cuyo fin sea mantener iniciativas a favor del bienestar de los niños y de sus familias.

ORÍGENES DE LA FUNDACIÓN

Los orígenes de la Fundación Infantil Ronald McDonald se remontan al nacimiento de **Ronald McDonald House Charities**, una institución sin ánimo de lucro que trabaja en beneficio de la infancia. Tiene su origen en el año 1974 en Estados Unidos cuando a Kim Hill, una niña de tres años, hija de Fred Hill, jugador profesional de fútbol americano de los Philadelphia Eagles, le diagnosticaron leucemia. Al llegar al hospital los Hill vieron que otros padres sufrían la misma situación. Muchos de ellos habían recorrido largas distancias para traer a sus hijos al hospital, y en muchos casos, no disponían del dinero necesario para cubrir los gastos de desplazamiento alojamiento y dieta alimenticia. Los Hill se propusieron buscar un medio para solucionar este problema.

Fred Hill, sus compañeros de equipo, los restaurantes McDonald's y algunos doctores, comenzaron a recaudar fondos para ayudar a aquellas familias que estuviesen en la misma situación. De esta iniciativa nace la primera "Casa Ronald McDonald". Posteriormente, en 1984 se creó la fundación **Ronald McDonald House Charities**.

Ronald McDonald House Charities opera actualmente en **63 países**, adquiriendo autonomía propia en cada uno de ellos de forma independiente y apolítica.



Fundación Infantil
Ronald McDonald®
España

Mantenemos a las familias cerca

FUNDACIÓN INFANTIL RONALD McDONALD EN ESPAÑA

En España la Fundación Infantil Ronald McDonald cuenta con su propio **Patronato**, órgano de gobierno con plena autonomía que decide cuáles son las iniciativas que van a apoyar y desarrollar, con un **equipo de gestión**. El Patronato en España está formado por:

Presidente:	Blanca Isabel Moreno (Franquiciado McDonald's)
Vicepresidente:	Manuel Alguacil (Franquiciado McDonald's)
Tesorero:	Lorenzo Gómez (Franquiciado McDonald's)
Secretario:	Luisa Masuet (General Counsel, Restaurantes McDonald's S.A.U.®)
Vocales:	Luis Quintiliano (Director General de Restaurantes McDonald's S.A.U.) Dr. Luis Madero (Jefe Unidad Oncológica Hospital. Niño Jesús de Madrid) Dr. José Sánchez de Toledo (Jefe del Servicio de Oncología y Hematología Pediátrica. Hospital Vall d'Hebron de Barcelona) Francisco Guiral , Franquiciado McDonald's Dra. Adelina Pellicer , Jefa de Servicio de Neonatología del Hospital Universitario La Paz de Madrid Irene Navarro , Directora general de Madrid Excelente Frutos Moreno Escobar , CEO TBWA España Juan Ignacio Elizalde , CEO Coca Cola Iberian Partners y Presidente de la Fundación Coca Cola en España Marta Solé Orsola , Vocal de Salud del Consejo de Dirección de la Federación Catalana de Voluntariado Social

¿CÓMO SE FINANCIA?

- Donaciones de personas físicas y de empresas.
- Aportaciones de los clientes, restaurantes y proveedores de McDonald's.
- Aportación McDonald's Sistemas de España mediante la donación anual del 0,1% de las ventas anuales de todos los restaurantes entre otros.



Fundación Infantil
Ronald McDonald®
España

Mantenemos a las familias cerca

ORIGEN DE LAS CASAS RONALD McDONALD

La **Casa Ronald McDonald**, como piedra angular de la Fundación Infantil Ronald McDonald, nace con el objeto de convertirse en un **“hogar fuera del hogar”**. Un lugar que dará acogida a aquellos niños que, junto a sus familiares, se trasladen lejos de su residencia habitual para ser hospitalizados o recibir tratamiento médico de larga duración, en la mayoría de los casos como consecuencia de un cáncer. Los expertos, especialistas y médicos aseguran que las **Casas Ronald McDonald** influyen positivamente en la recuperación de los niños.

Cada **Casa Ronald McDonald** es **una residencia con un ambiente agradable**, con habitaciones individuales, cocina y una serie de servicios comunes, **donde los niños tienen la oportunidad de sentirse “como en casa”** y los padres pueden llevar a cabo una vida familiar lo más parecida a la normalidad. En definitiva, un “hogar fuera del hogar”.

Desde la apertura de la **primera Casa Ronald McDonald, en 1974**, más de dos millones de familias han encontrado “un hogar” entre las más de **377 Casas Ronald McDonald** abiertas en **45 países** del mundo. Actualmente más de **508.000 entre voluntarios y empleados** ayudan a que las Casas Ronald McDonald funcionen día a día. Cada año atendemos a **millones de niños** en el mundo a través de los programas de Ronald McDonald House Charities.

En España, la Fundación Infantil Ronald McDonald abrió **la primera Casa Ronald McDonald en abril de 2002 en Barcelona**, en las proximidades del Hospital Vall D’Hebron. Además, en febrero de 2012 se inauguró la **Casa Ronald McDonald de Málaga**, al lado del Hospital Materno Infantil de la ciudad, con 14 habitaciones. El 28 de febrero de 2013 abrió la **Casa Ronald McDonald de Valencia** dentro del recinto hospitalario del Hospital Universitari i Politécnic La Fe, que cuenta con 16 habitaciones. En enero 2015 abrió sus puertas a las familias la Casa Ronald McDonald de Madrid, que está ubicada **en el recinto del Hospital Infantil Universitario Niño Jesús**. Es la Casa más grande de España con 30 habitaciones y 3.000 metros cuadrados.



Fundación Infantil
Ronald McDonald®
España

Mantenemos a las familias cerca

NECESIDADES ANTE LA ENFERMEDAD

Para entender los motivos por los cuales se llega a decidir la construcción de una Casa Ronald McDonald, sólo hemos de plantearnos la existencia de “un problema”: enfermedades infantiles graves, de larga duración.

Estas enfermedades requieren unos tratamientos muy largos y especializados que sólo se pueden llevar a cabo en hospitales muy concretos ubicados en las grandes ciudades. Esto provoca que muchas familias tengan que dejar su casa para llevar a sus hijos a estos hospitales de referencia.

En España, igual que en la mayoría de países, “**la realidad es**”:

Que para poder realizar este traslado a un hospital especializado, al menos uno de los miembros de la familia (madre o padre) se ve obligado a dejar temporalmente el trabajo. Esto implica un grave deterioro en la economía familiar, motivado por los gastos de transporte, comida, consultas y medicamentos, lo cual impide disponer de recursos necesarios para poder pagar un alojamiento apropiado a las circunstancias.

DISEÑO DE LAS CASAS

Tanto el **diseño** de las **Casas Ronald McDonald**, como los **materiales, formas y colores** que se utilizan para las mismas, les confieren un ambiente **agradable, cálido y hogareño**. Todas las Casas están adaptadas para personas con discapacidad.

ASISTENCIA

Cobertura: Toda la **red hospitalaria de la ciudad donde se ubica la Casa Ronald McDonald**.

Destinatarios: **Niños que reciben tratamientos médicos de larga duración, junto a sus familias**. La **Casa Ronald McDonald** ha sido pensada para todo tipo de enfermedades de larga duración cuya sintomatología no presente incompatibilidades con los enfermos inmunodeprimidos.

Ingreso por recomendación médica. En función de la situación socioeconómica, tipología de la enfermedad, distancia desde lugar de residencia y estado anímico de la familia completa.



Fundación Infantil
Ronald McDonald®
España

Mantenemos a las familias cerca

Coste de la estancia para las familias: **gratuito**.

Duración de la estancia: En función de la **duración del tratamiento**. Todos los tratamientos médicos necesarios se proporcionarán en el hospital de referencia.

GESTIÓN DE LAS CASAS RONALD McDONALD

Las **Casas Ronald McDonald** cuentan con su propio **equipo de gestión** coordinado por un **Gerente** de la Casa, que garantiza el servicio las 24 horas del día, y los 365 días del año. Asimismo, disponen de un equipo de **voluntariado** para funciones de ocio y tiempo libre con los niños alojados en la Casa gestionado por un Coordinador de Voluntariado y Actividades.

Para acompañar a la **Casa Ronald McDonald** y permitirle una mayor vinculación con la sociedad local, cada Casa cuenta además con un **Consejo** de la misma, constituido por **miembros de la Fundación Infantil Ronald McDonald**, representantes de los **hospitales** de la zona, y otros miembros de la sociedad civil como representantes de **asociaciones de padres con niños enfermos** que estén recibiendo tratamientos en los hospitales de la ciudad.

ALGUNOS DATOS DE NUESTRAS CASAS RONALD McDONALD

Desde su apertura en 2002 hasta el 31 diciembre 2020, por las Casas Ronald McDonald en España han pasado más de **9.774 familias**, más de **24.00** personas atendidas.

La duración media de las estancias en 2020 fue de **39 días**, aunque la gran mayoría de las familias residieron entre **1 y 10 días**. Las Casas Ronald McDonald en España suponen un ahorro de **más de 1 millón** de euros cada año, en hospedaje, aparcamiento y transporte para el total de familias alojadas en dichas Casas.



Fundación Infantil
Ronald McDonald®
España

Mantenemos a las familias cerca

CASA RONALD McDONALD DE BARCELONA



La **parcela de la sede de la Casa Ronald McDonald de Barcelona** fue **cedida por el Ayuntamiento de Barcelona** y **empezó su funcionamiento el 11 de abril de 2002**. Su dimensión es de **1.535 metros cuadrados**, y se encuentra junto al recinto hospitalario del **Hospital Vall d'Hebron**.

Sus servicios se distribuyen en dos plantas con una superficie construida de mil quinientos metros cuadrados.

SERVICIOS DE LA CASA RONALD McDONALD

En la **planta baja** se ubican los servicios generales de la Casa: cocina con capacidad para cuatro familias al mismo tiempo, lavandería, dos salas de estar independientes, comedor, biblioteca, sala de juegos infantiles, zona de recepción y administración, almacenes, aseos adaptados para personas discapacitadas y vestíbulo con ascensor. En el exterior existe un aparcamiento y zona de juegos para niños con superficie ajardinada. En la **planta superior** se encuentran las **15 habitaciones para las familias**. Las habitaciones cuentan con baño propio, así como un pequeño espacio de estancia.



Fundación Infantil
Ronald McDonald®
España

Mantenemos a las familias cerca

CASA RONALD McDONALD DE MÁLAGA



La **parcela donde está ubicada la Casa Ronald McDonald de Málaga fue cedida por la Diputación de Málaga mediante un Convenio firmado el 12 de abril de 2010 y la Casa se inauguró el 2 de febrero de 2012.** Su dimensión es de **1.678 metros cuadrados**, y se encuentra junto **al Hospital Materno Infantil.**

Sus servicios se distribuyen en dos plantas con una superficie construida de **1.781,50 metros cuadrados.**

SERVICIOS DE LA CASA RONALD McDONALD DE MÁLAGA

En la **planta baja** se ubican los servicios generales de la Casa: cocina con capacidad para cinco familias al mismo tiempo, dos salas de estar independientes, comedor, sala de juegos infantiles, zona de recepción y administración, almacenes, aseos adaptados para personas discapacitadas y vestíbulo con ascensor. En el **semi sótano** existe un aparcamiento con **15 plazas**, lavandería y almacenes. En **el exterior** zona de juegos para niños con superficie ajardinada.

En la **planta superior** se encuentran las 14 habitaciones para las familias. Éstas cuentan con baño propio, terraza al exterior, así como un pequeño espacio de estancia.



Fundación Infantil
Ronald McDonald®
España

Mantenemos a las familias cerca

CASA RONALD McDONALD DE VALENCIA



La **parcela donde está ubicada la Casa Ronald McDonald de Valencia fue cedida por la Generalitat Valenciana mediante un Convenio firmado el 19 de octubre de 2009 y la Casa se inauguró el 28 de febrero de 2013.** Su dimensión es de **1.100 metros cuadrados**, y se encuentra en el recinto hospitalario del nuevo **Hospital La Fe**.

Sus servicios se distribuyen en tres plantas con una superficie construida de **1.588,10 metros cuadrados**.

SERVICIOS DE LA CASA RONALD McDONALD DE VALENCIA

En la **planta baja** se ubican los servicios generales de la Casa: cuatro cocinas con capacidad para atender al mayor número de familias al mismo tiempo y una nevera para cada familia, dos salas de estar independientes, comedor, sala de juegos infantiles, áreas de manualidades, biblioteca y zonas de estudio para los niños, gimnasio para que los padres puedan descargar la tensión, zona de recepción y administración, almacenes, aseos adaptados para personas discapacitadas, vestíbulo con ascensor, lavandería y almacenes. En el **exterior** están la zona de aparcamientos, zona de convivencia al aire libre y zona de juegos para niños con superficie ajardinada. En las **plantas primera y segunda** se encuentran las **16 habitaciones para las familias**. Las habitaciones cuentan con baño propio, terraza al exterior así como un pequeño espacio de estancia.



Fundación Infantil
Ronald McDonald®
España

Mantenemos a las familias cerca

CASA RONALD McDONALD DE MADRID

La parcela donde está ubicada la Casa Ronald McDonald de Madrid, está ubicada en el propio **recinto del Hospital Niño Jesús**, y cuenta con **3.000 metros cuadrados**. Esta es la Casa **más grande de España** con **30 habitaciones** distribuidas en 2 plantas.



SERVICIOS DE LA CASA RONALD McDONALD DE MADRID

La Casa está dividida en tres plantas con una superficie construida de **3.000 metros cuadrados**.

En la **planta baja** se ubican los servicios generales de la Casa: seis cocinas (totalmente equipadas con electrodomésticos y utensilios...); una nevera para cada familia; dos salas de estar independientes; comedor; sala de juegos infantiles; áreas de manualidades; biblioteca; zonas de estudio para los niños; zona de recepción y administración; una sala de estimulación sensorial para los niños, almacenes, aseos adaptados para personas discapacitadas y vestíbulo con ascensor.

En las **plantas primera y segunda** se encuentran las **30 habitaciones para las familias**, siendo tres de ellas para personas con discapacidad. Las habitaciones cuentan con baño propio, terraza al exterior así como un pequeño espacio de estancia y tienen capacidad desde 3 hasta 5 personas.



Fundación Infantil
Ronald McDonald®
España

Mantenemos a las familias cerca

LA CASA RONALD McDONALD Y EL NIÑO

El cáncer infantil, si bien representa tan solo el 2% de todas las enfermedades neoplásicas, es de suma importancia por el impacto que produce tanto en el niño y su familia. Su incidencia es de **152 nuevos casos anuales** por cada millón de niños en edad comprendida entre los 0 y 14 años. A pesar de los avances conseguidos, con una **supervivencia en España del 81% a los cinco años**, el cáncer pediátrico constituye la primera causa de mortalidad infantil por enfermedad después del año de vida.

En España cada año **1100 niños menores de 14 años son diagnosticados de cáncer**. El tumor maligno más frecuente en la infancia son las leucemias que representan el 30% de todos los tumores; la leucemia linfoblástica aguda es el subtipo más frecuente. En orden decreciente de frecuencia le siguen los tumores del Sistema Nervioso Central (23%), los linfomas (12%), neuroblastomas (9%), y los sarcomas de partes blandas (6%) y óseos (6%). En los últimos años, se ha producido un considerable progreso en el tratamiento del cáncer pediátrico.

En la actualidad, en España cuatro de cada cinco **niños a los que se les ha diagnosticado un cáncer se curan**. Desde el inicio de la década de los ochenta y hasta la actualidad, la supervivencia de los niños con cáncer en España se ha incrementado en más de veinticinco puntos mientras que el **riesgo de fallecer** como consecuencia de la enfermedad, en los cinco años siguientes al diagnóstico **ha disminuido al 20%**.

Son muchos los factores que han contribuido al incremento de la supervivencia de los niños con cáncer en los últimos 30 años: el diagnóstico precoz con la enfermedad en estadios iniciales por el mejor reconocimiento de los signos y síntomas iniciales, el tratamiento en unidades especializadas en hospitales de tercer nivel con equipos multidisciplinares, el soporte y desarrollo de las especialidades pediátricas, los equipos de enfermería altamente especializada, los avances en la quimioterapia, los avances tecnológicos en el diagnóstico por imagen, cirugía, radioterapia, anatomía patológica y cuidados enfermeros, la caracterización molecular de las neoplasias, el desarrollo de protocolos terapéuticos y la inclusión de los pacientes en estudios multicéntricos internacionales, la incorporación de la inmunoterapia y por último los avances en el tratamiento de soporte (terapia antiemética, nutrición, antibioterapia, hemoterapia, soporte psicológico, rehabilitación, etc.).

La observación y análisis de las graves secuelas a largo plazo objetivadas en las primeras series de supervivientes, fundamentalmente en supervivientes de linfoma de Hodgkin, tumor de Wilms y de leucemia linfoblástica aguda, condicionó la necesidad de estratificar los pacientes en grupos de riesgo basados en criterios clínicos,



Fundación Infantil
Ronald McDonald
España

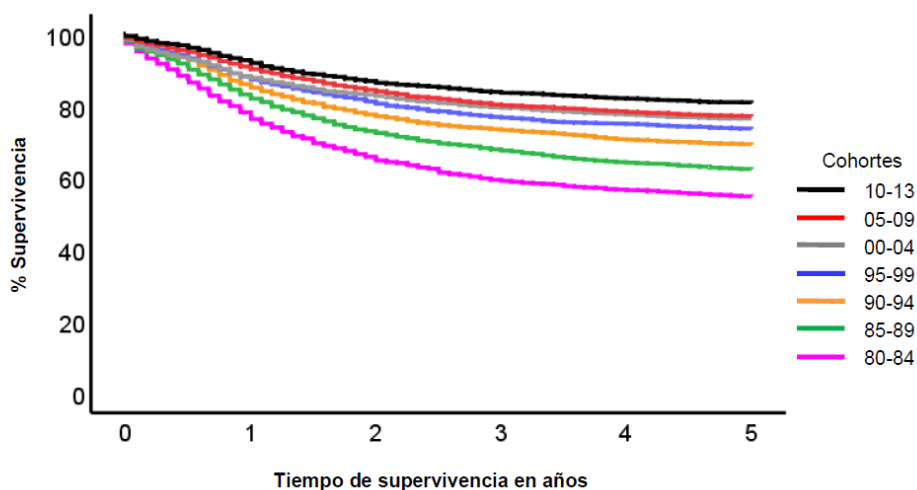
Mantenemos a las familias cerca

biológicos y en los últimos años moleculares, de tal forma que aquellos pacientes con un pronóstico más favorable recibieran una menor intensidad de tratamiento (quimioterapia, radioterapia) y en consecuencia tuvieran menos efectos secundarios a largo plazo.

Para mejorar el seguimiento de los supervivientes con cáncer infantil distintas organizaciones europeas están trabajando en la implantación de un “pasaporte del superviviente” telemático que permita acceder a todos los datos del tratamiento recibido por un paciente a cualquier especialista que pueda atenderlo en el futuro. Actualmente se estima que 1 de cada 200-250 jóvenes de 20 años es un superviviente de cáncer infantil. Ya no se trata únicamente de curar a nuestros pacientes si no de curarlos mejor.

Si podemos curar el cáncer en la infancia es fundamental cuidar los aspectos psicosociales al niño y a su familia. En este sentido las Casas Ronald McDonald contribuyen a la calidad de vida de todos ellos.

RETI-SEHOP. Todos los tumores. Supervivencia a 5 años del diagnóstico por cohortes de año de incidencia. 0-14 años, 1980-2013.
N casos = 22.782



Ana Fernández-Teijeiro Álvarez
Presidente de SEHOP y de Fundación SEHOP
Jefe de Sección de Onco-Hematología Pediátrica
Hospital Universitario Virgen Macarena-Sevilla



Fundación Infantil
Ronald McDonald®
España

Mantenemos a las familias cerca

PARA MÁS INFORMACIÓN

Fundación Infantil Ronald McDonald
Camino de la Zarzuela 21 2C
Tel: 910213501

www.fundacionronald.org

PARA REMITIR DONACIONES

Fundación Infantil Ronald McDonald
ES69 2100 – 1664 – 11 - 0200074999